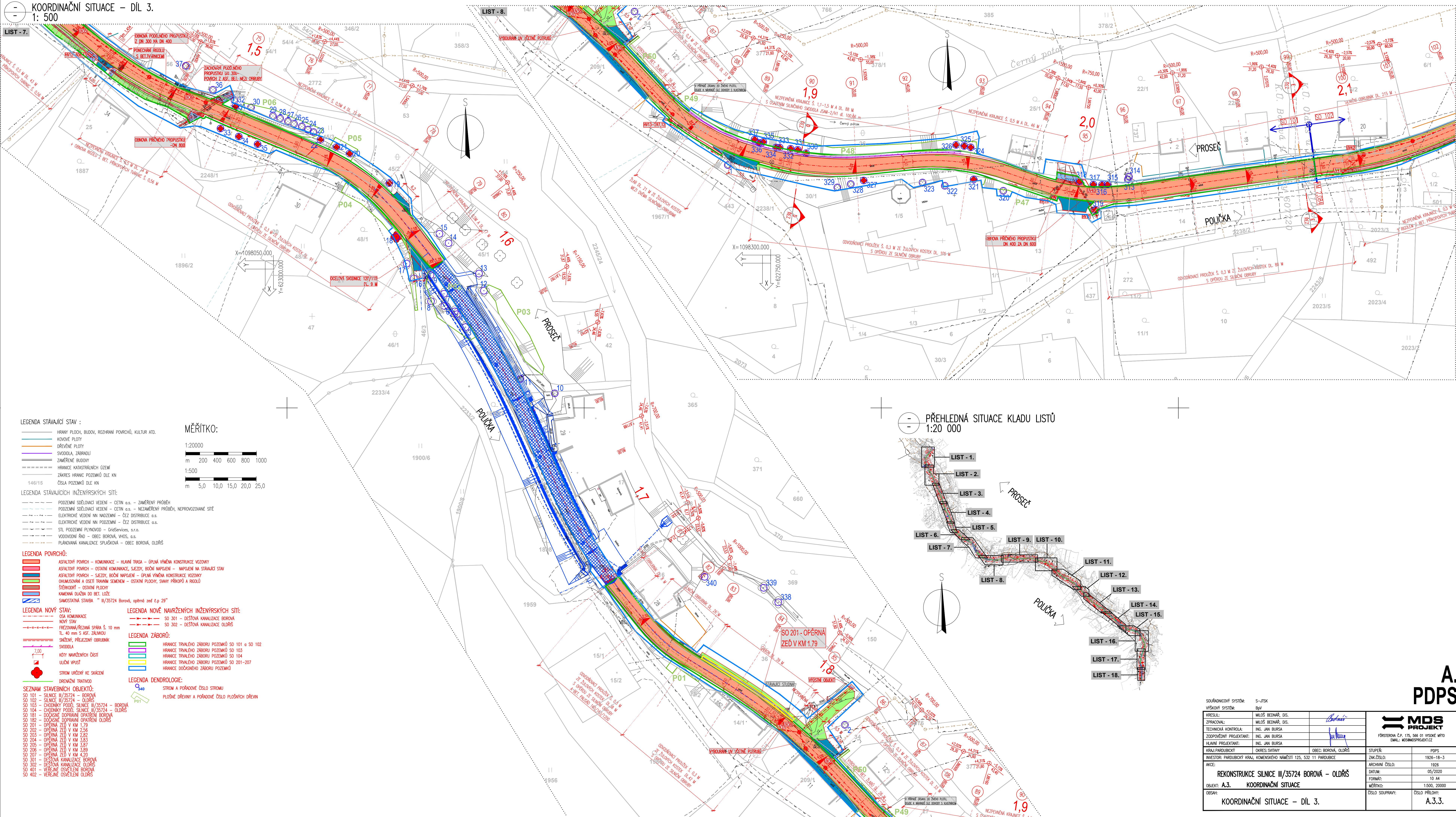


KOORDINAČNÍ SITUACE – DÍL 3.
1: 500

LIST - 7.



LEGENDA STÁVÁJÍCÍ STAV :

- HRANÝ PLOCH, BUDOV, ROZHRANÍ POVRCHŮ, KULTUR ATD.
- KOVÉ PLOTY
- DŘEVĚNÉ PLOTY
- SVODILA, ZABRAUDÍ
- ZAMĚŘENÉ BUDOVY
- HRANICE KATASTRÁLNÍCH OZEMÍ
- ZÁKRES HRANIC POZEMKŮ DLE KN
- ČÍSLO POZEMKŮ DLE KN

LEGENDA STÁVÁJÍCÍCH INŽENÝRSKÝCH SÍTÍ:

- PODZEMNÍ SÍŤOVACÍ VEDENÍ – CETIN a.s. – ZAMĚŘENÝ PRŮBĚH
- PODZEMNÍ SÍŤOVACÍ VEDENÍ – CETIN a.s. – NEZAMĚŘENÝ PRŮBĚH, NEPROVOZOVANÉ SÍŤE
- ELEKTRICKÉ VEDENÍ NN NA ZEMĚNÍ – ČEZ DISTRIBUCE a.s.
- ELEKTRICKÉ VEDENÍ NN PODZEMNÍ – ČEZ DISTRIBUCE a.s.
- STL PODZEMNÍ PLYNOVOD – GásServices, s.r.o.
- VOZOVODNÍ ŘÍD – OBEC BOROVÁ, VHD, a.s.
- PLÁNOVANÁ KANALIZACE SPRAŠKOVÁ – OBEC BOROVÁ, OLDŘIŠ

LEGENDA POVRCHŮ:

- ASFALTOVÝ POVRCH – KOMUNIKACE – HLAVNÍ TRASA – ČPUNÁ VÝMĚNA KONSTRUKCE VOZOVKY
- ASFALTOVÝ POVRCH – OSTATNÍ KOMUNIKACE, SJEZDY, BOČNÍ NÁPOJENÍ – NÁPOJENÍ NA STÁVÁJÍCÍ STAV
- ASFALTOVÝ POVRCH – SJEZDY, BOČNÍ NÁPOJENÍ – ČPUNÁ VÝMĚNA KONSTRUKCE VOZOVKY
- OHRAZOVÁNÍ A OŠETŘÍ TRÁVNÍ SEMENEM – OSTATNÍ PLOCHY, SVAHY PŘÍKOPŮ A ŘÍSLŮ
- ŠTEKOVITÝ – OSTATNÍ PLOCHY
- KAMENNÁ DLAŽBA DO BET. LOŽE
- SAMOSTATNÁ STAVBA " III/35724 Borová, opěrné zeď č.p. 29"

LEGENDA NOVÝ STAV:

- OSĀ KOMUNIKACE
- NOVÝ STAV
- PREROVÁNÍ/ŘEZÁNÍ ŠPIŘA S 10 mm
- TL 40 mm S ASF. ZÁKLIVKOU
- SNÍŽENÝ, PŘEJÍZDOVÝ OBRUBNÍK
- SVODILA
- KÓTY NAVRŽENÝCH ČÁSTÍ
- ULIČNÍ VPRUŠT
- STROM URČENÝ KE SKÁCENÍ
- DRENAŽNÍ TRATVOD

SEZNAM STAVEBNÍCH OBJEKTŮ:

- SO 101 – SILNICE III/35724 – BOROVÁ
- SO 102 – SILNICE III/35724 – OLDŘIŠ
- SO 103 – CHODNÍK PODEL SILNICE III/35724 – BOROVÁ
- SO 104 – CHODNÍK PODEL SILNICE III/35724 – OLDŘIŠ
- SO 181 – DOČASNÉ DOPRAVNÍ OPATŘENÍ BOROVÁ
- SO 182 – DOČASNÉ DOPRAVNÍ OPATŘENÍ OLDŘIŠ
- SO 201 – OPĚRNÁ ZEĎ V KM 1,79
- SO 202 – OPĚRNÁ ZEĎ V KM 2,56
- SO 203 – OPĚRNÁ ZEĎ V KM 2,82
- SO 204 – OPĚRNÁ ZEĎ V KM 3,83
- SO 205 – OPĚRNÁ ZEĎ V KM 3,87
- SO 206 – OPĚRNÁ ZEĎ V KM 3,89
- SO 207 – OPĚRNÁ ZEĎ V KM 4,20
- SO 301 – DEŠŤOVÁ KANALIZACE BOROVÁ
- SO 302 – DEŠŤOVÁ KANALIZACE OLDŘIŠ
- SO 401 – VEŘEJNÉ OSVĚTLENÍ BOROVÁ
- SO 402 – VEŘEJNÉ OSVĚTLENÍ OLDŘIŠ

LEGENDA NOVĚ NAVRŽENÝCH INŽENÝRSKÝCH SÍTÍ:

- SO 301 – DEŠŤOVÁ KANALIZACE BOROVÁ
- SO 302 – DEŠŤOVÁ KANALIZACE OLDŘIŠ

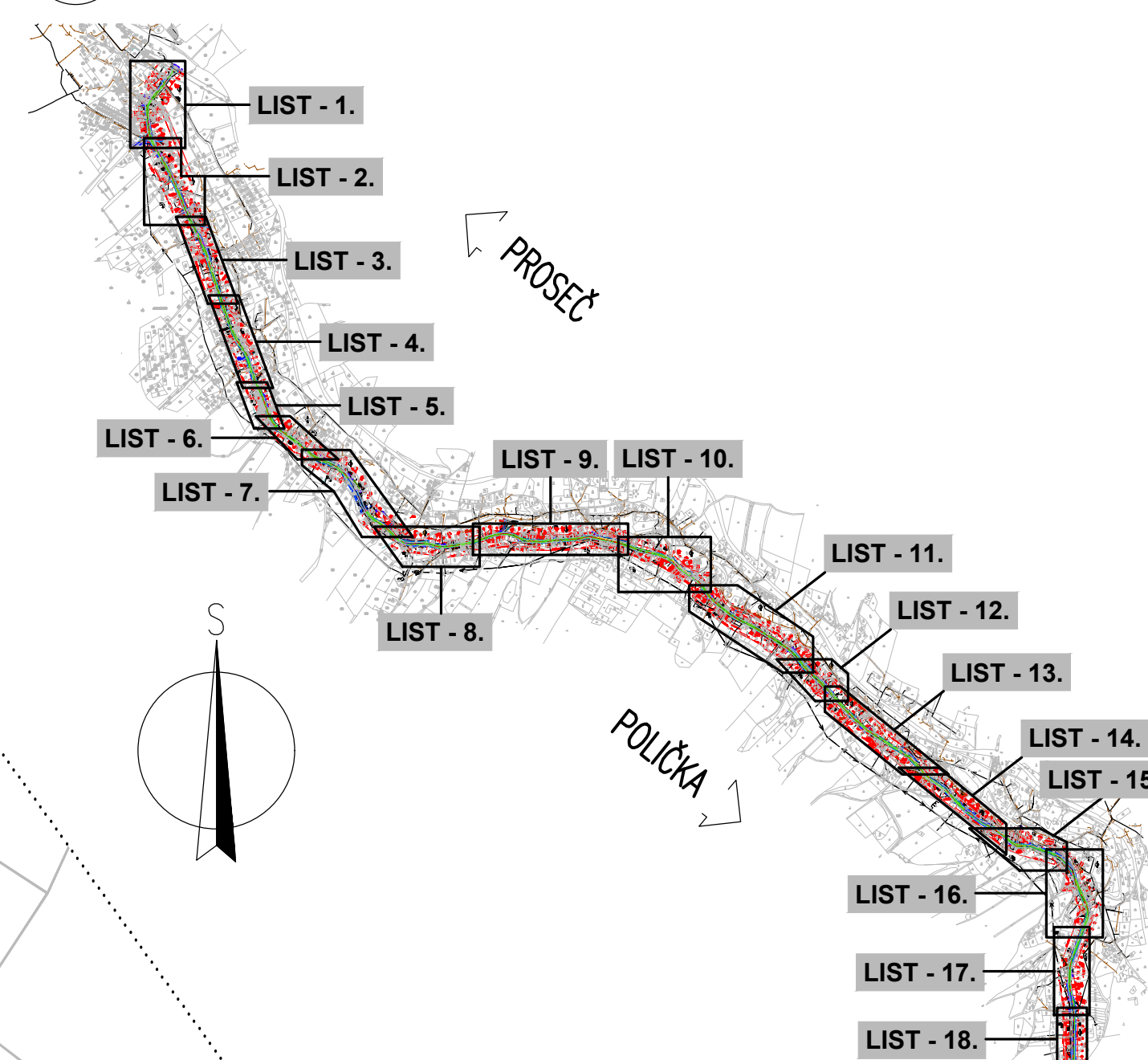
LEGENDA ZABORŮ:

- HRANICE TRVALÉHO ZABORU POZEMKŮ SO 101 a SO 102
- HRANICE TRVALÉHO ZABORU POZEMKŮ SO 103
- HRANICE TRVALÉHO ZABORU POZEMKŮ SO 104
- HRANICE TRVALÉHO ZABORU POZEMKŮ SO 201-207
- HRANICE DOČASNÉHO ZABORU POZEMKŮ


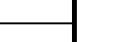


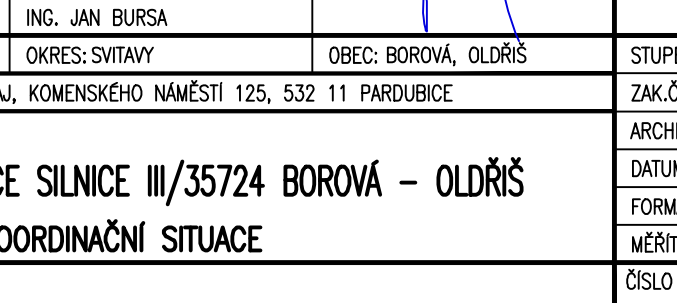
LEGENDA DENDROLOGIE:

- STROM A POŘÁDOVÉ ČÍSLO STROMU
- PLŮŠNÉ DŘEVINY A POŘÁDOVÉ ČÍSLO PLŮŠNÝCH DŘEVIN

PŘEHLEDNÁ SITUACE Kladu listů
1:20 000



PDFS

SOUDRAHOVACÍ SYSTÉM: S-JTSK		VÝŠKOVÝ SYSTÉM: BpV	
KRESLIL:	MILUŠ BEDNÁŘ, DIS.		
ZPRACOVAL:	MILUŠ BEDNÁŘ, DIS.		
TECHNICKÁ KONTROLA:	ING. JAN BŮRA		
ZODPOVĚDNÝ PROJEKTANT:	ING. JAN BŮRA		
HLAVNÍ PROJEKTANT:	ING. JAN BŮRA		
KRAJ: PARDUBICKÝ	OKRES: SVITAVY	OBEC: BOROVÁ, OLDŘIŠ	STUPEŇ:
INVESTOR: PARDUBICKÝ KRAJ, KOMENSKÉHO NÁMĚSTÍ 125, 532 11 PARDUBICE			POPS
AKCE:			1926-18-3
REKONSTRUKCE SILNICE III/35724 BOROVÁ – OLDŘIŠ			1926
OBJEKT: A.3. KOORDINAČNÍ SITUACE			05/2020
OBJEKT: A.3. KOORDINAČNÍ SITUACE			10 A4
OBJEKT: A.3. KOORDINAČNÍ SITUACE			1:500, 20000
OBJEKT: A.3. KOORDINAČNÍ SITUACE			
OBJEKT: A.3. KOORDINAČNÍ SITUACE			
OBJEKT: A.3. KOORDINAČNÍ SITUACE – DÍL 3.	ČÍSLO SOUPRAVY:	ČÍSLO PRŮLOHY:	
		A.3.3.	